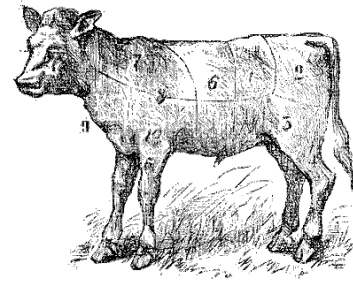
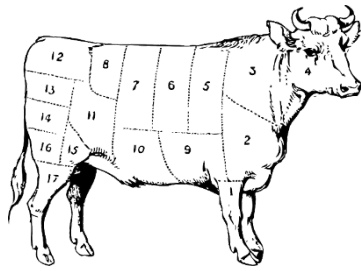


The background of the entire page is a high-quality photograph of various fresh meats, including salmon, pork, and chicken, arranged on a dark, textured surface. The meats are garnished with fresh herbs, red peppercorns, and coarse salt. A large, dark red, downward-pointing arrow is superimposed over the center of the image, containing the text 'FLEISCH & SB-FLEISCH SORTIMENT'.

FLEISCH &
SB-FLEISCH
SORTIMENT

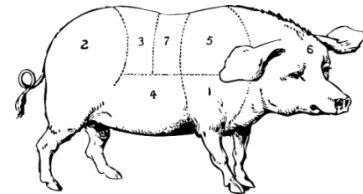


Jungbulle

- 3200 Bullen-Hackfleisch am Stück
- 3201 Rinderklein
- 3202 Suppenknochen
- 3203 Markknochen
- 3204 Gulasch geschnitten
- 3205 Gulasch gem. geschn.
- 3206 Beinscheiben
- 3208 T-Bone-Steak
- 3210 Bürgermeisterstück Jungbulle
- 3211 Entrecote Jungbulle
- 3228 Rindermaiserl
- 3229 Lendenschnitten gewürzt
- 3230 Bullen-Nuss
- 3231 Rinderleber
- 3232 Rinderherz
- 3233 Bullenschulter o.Kn. flach
- 3234 Oberschale Jungbulle
- 3235 Bratenfleisch v.Schl.o.K.Rind
- 3236 Sauerbraten eingelegt
- 3237 Steak-Hüfte Jungbulle
- 3238 Bullenschulter o.Kn. dick
- 3239 Tafelspitz Jungbulle
- 3240 Rindsrouladen
- 3241 Hüftsteaks gewürzt
- 3242 Bullenvorschlag o.Kn/Hochrippe
- 3243 Lendenschnitten Jungbulle
- 3244 Lende o. Kn. Jungbulle
- 3245 Filet Jungbulle
- 3246 Bullenbrustkern o.Kn.
- 3247 Falsches Filet
- 3248 Sternbraten aus der Bullenwade
- 3249 Hüftsteaks

Kalb

- 3250 Kalbsnuss
- 3251 Kalbsschnitzel geschnitten
- 3252 Kalbsoberschalen m. Deckel
- 3253 Kalbshals o. Kn.
- 3254 Kalbsschulter o.Kn.
- 3255 Kalbsrücken mit Filet
- 3256 Kalbsbrust ohne Bein
- 3257 Hintere Kalbshaxen
- 3258 Kalbstafelspitz
- 3262 Kalbsleber
- 3264 Kalbslende Hotelschnitt
- 3265 Kalbsnierenbraten
- 3266 Kalbsgulasch



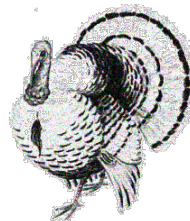
Schwein

- 1532 Kassler Ripperl gekocht
- 1602 Lüngerl gebeizt
- 3274 Schweinenuss
- 3275 Schweine Hüfte o. Kn. m. Schw.
- 3276 Vordere Schweinshaxe
- 3277 Schweinelende gewürzt/geschn.
- 3278 Streifenfleisch gemischt
- 3280 Schaschlik
- 3281 Schweineoberschale o.D.
- 3282 Schweineschlegel schier
- 3283 Schweineunterschale mit Schwarte

Schwein

- 3284 Schweineschulter o.B. m. Schw.
- 3285 Schweineschulter schier
- 3287 Schweinekotelett o. Hals
- 3288 Schweinehalsgrat o. Kn.
- 3289 Schweinebauch o.B zugeschn.
- 3290 Hintere Schweinshaxen
- 3291 Schweineleber
- 3292 Schweinegulasch
- 3293 Schweinelende
- 3294 Schweinefilet lang
- 3295 Schweine-Filetköpfe
- 3296 Schweineschnitzel
- 3297 Halsgratscheiben gewürzt
- 3298 Schälrippen
- 3299 Schweinekotelett geschn.
- 3300 Halsgrat geschnitten
- 3301 Schälrippen gewürzt
- 3302 Gyros geschnitten gewürzt
- 3303 Wammerlstreifen gewürzt
- 3304 Schweinegeschnetzeltes
- 3306 Hintere Schweinshaxe gep. ger.
- 3307 Kotelett-Rippen

- 3308 Schweinehals rohgeräuchert
- 3309 Vlieshaxe
- 3322 Schweinehalsgrat mit Knochen
- 3323 Schweine-Nieren



Truthahn, Hähnchen

- 3351 Truthahn-Schnitzel 150 g
- 3354 Truthahn-Schnitzel gewürzt
- 3355 Truthahn Hahnenbrust o.H.
- 3305 Truthahn-Gyros geschnitten gewürzt
- 3371 Truth. Oberkeule m. H. m. Kn.
- 3379 Poularde 1300 – 1500g
- 3380 Hähnchen grillfertig 1000g
- 3381 Hähnchen Keulen
- 3382 Hähnchenbrust m. H. m. Kn.
- 3383 Hähnchenbrustfilet

Frischfleisch SB verpackt und Preisausgezeichnet

Jungbulle / Kalb

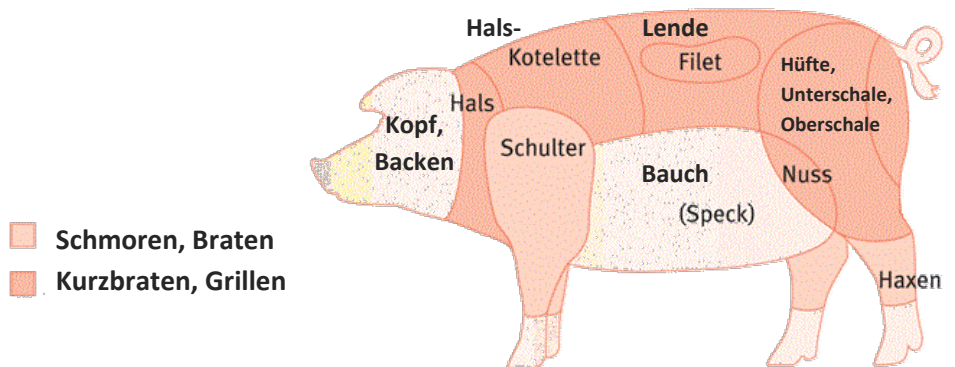
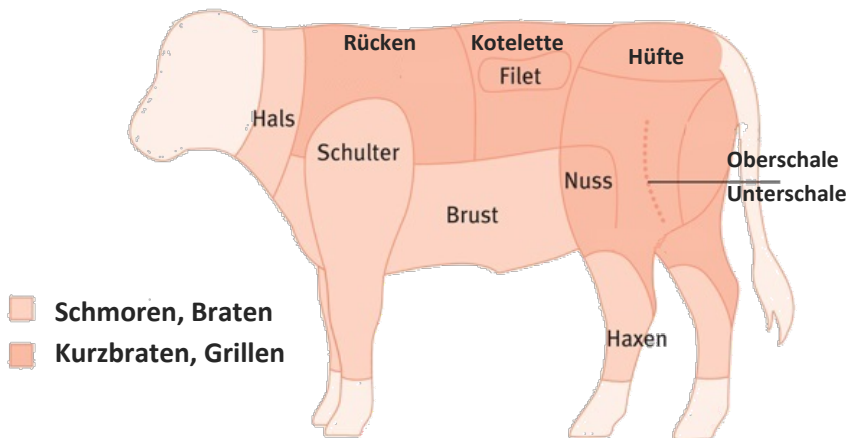
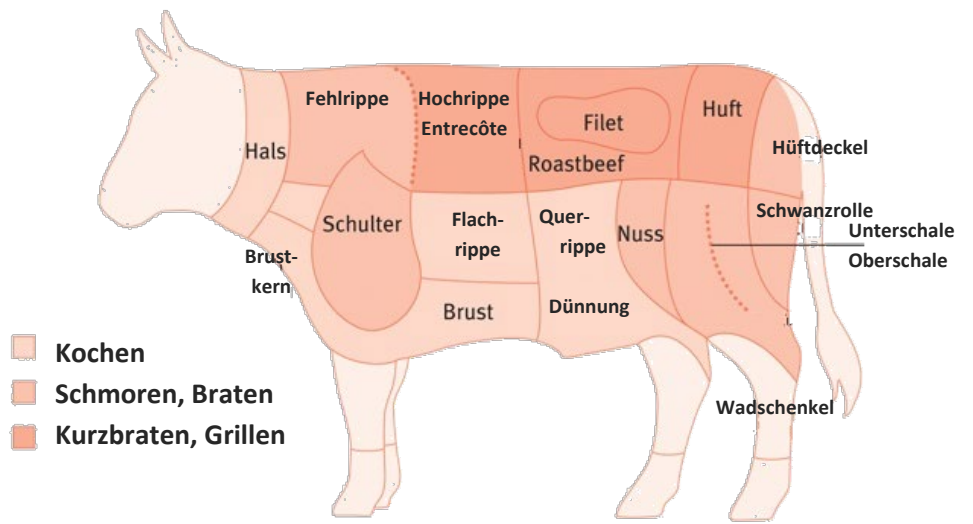
- 3204 Rindergulasch geschnitten
- 3206 Beinscheiben
- 3230 Bullennuß
- 3236 Sauerbraten eingelegt
- 3239 Tafelspitz
- 3240 Rindsrouladen geschn.
- 3241 Hüftsteaks gewürzt
- 3243 Lendenschnitten
- 3246 Bullenbrustkern
- 3251 Kalbsschnitzel geschnitten

Truthahn

- 3351 Truthahn-Schnitzel
- 3354 Truthahn-Schnitzel gewürzt
- 3355 Hahnenbrust

Schwein

- 3205 Gulasch gemischt geschnitten
- 3281 Oberschale ohne Deckel
- 3284 Schweinebraten v.d. Schulter
- 3288 Halsgrat ohne Bein
- 3289 Wammerl o.B. od. -rollbraten
- 3292 Schweinegulasch geschnitten
- 3293 Schweinelende ohne Bein
- 3294 Schweinefilet lang
- 3295 Schweinefilet-Köpfe
- 3296 Schweineschnitzel
- 3297 Halsgratschnitten gewürzt
- 3299 Kotelett geschnitten
- 3300 Halsgratschnitten
- 3302 Gyros geschnitten
- 3303 Wammerlstreifen gewürzt
- 3336 Hackfleisch gemischt



Alle Preisangaben, wenn nicht anders angegeben, netto in €/kg zuzüglich MwSt. Preise nur für Wiederverkäufer gültig. Änderungen und Irrtum vorbehalten. Produktbilder ähnlich, bzw. Servier- oder Präsentationsvorschläge.

heiss GmbH, Im Gewerbegebiet 3, 83093 Bad Endorf

☎ 08053 4045 0 📠 08053 4045 20

info@feinkost-heiss.de

HRB 1585 Amtsgericht Traunstein. Geschäftsführer Hans Heiss, Markus Heiss